

Effizienter handeln, besser fertigen: SDMO zeigt, wie es geht



Petra Ziesemer
Presales Consultant



Martin Strickmann
Sales Executive



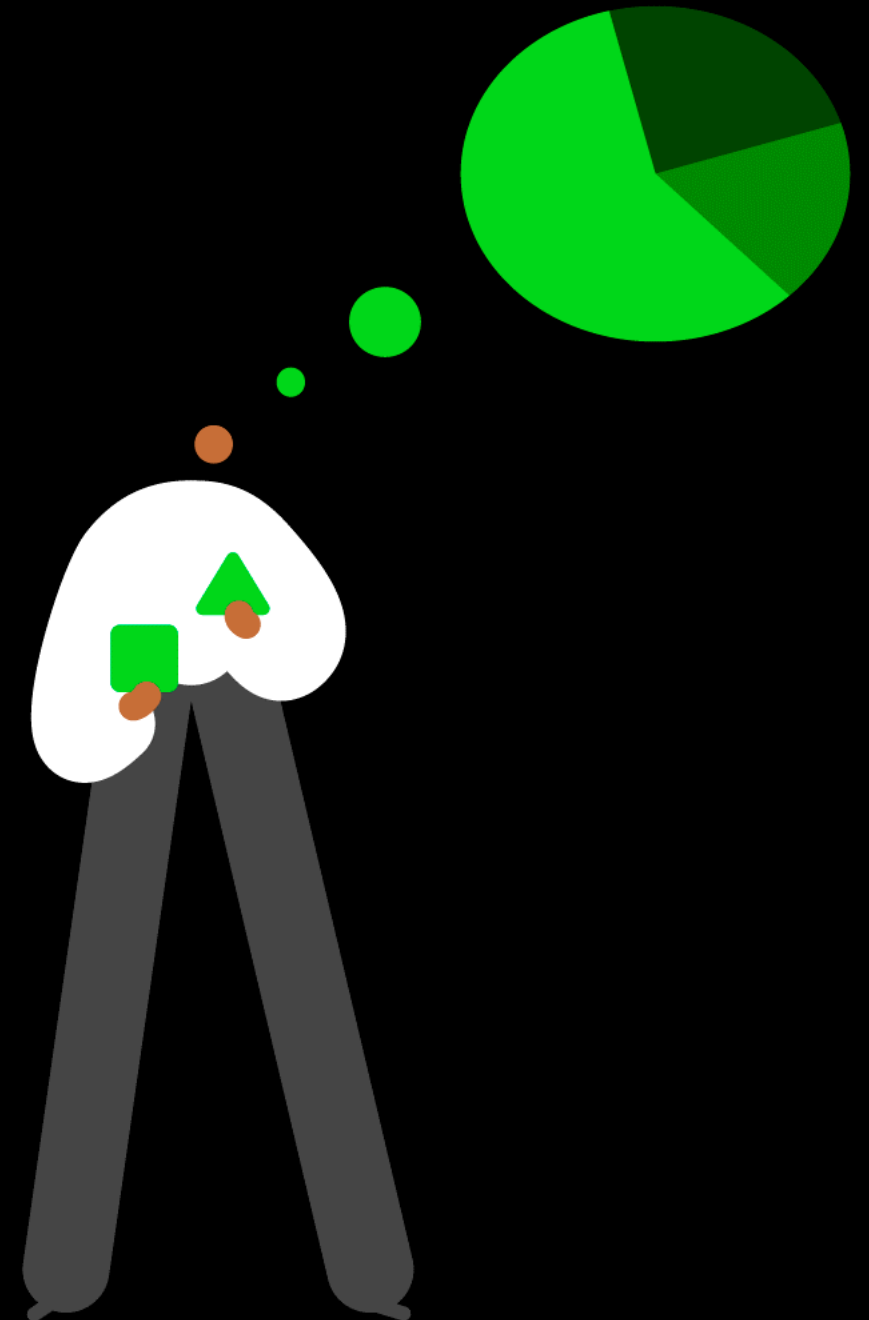
Markus Kellner
Senior Sales Representative

Was ist SDMO?

Moderne Cloud-native ERP-Lösung für Handels- und Fertigungsunternehmen

Sage Distribution and Manufacturing Operations ist ein benutzerfreundliches, einfach zu konfigurierendes und sofort einsatzbereites Cloud-natives ERP-System, das speziell für kleine und mittlere Unternehmen mit Fokus auf Handel und diskrete Fertigung entwickelt wurde.

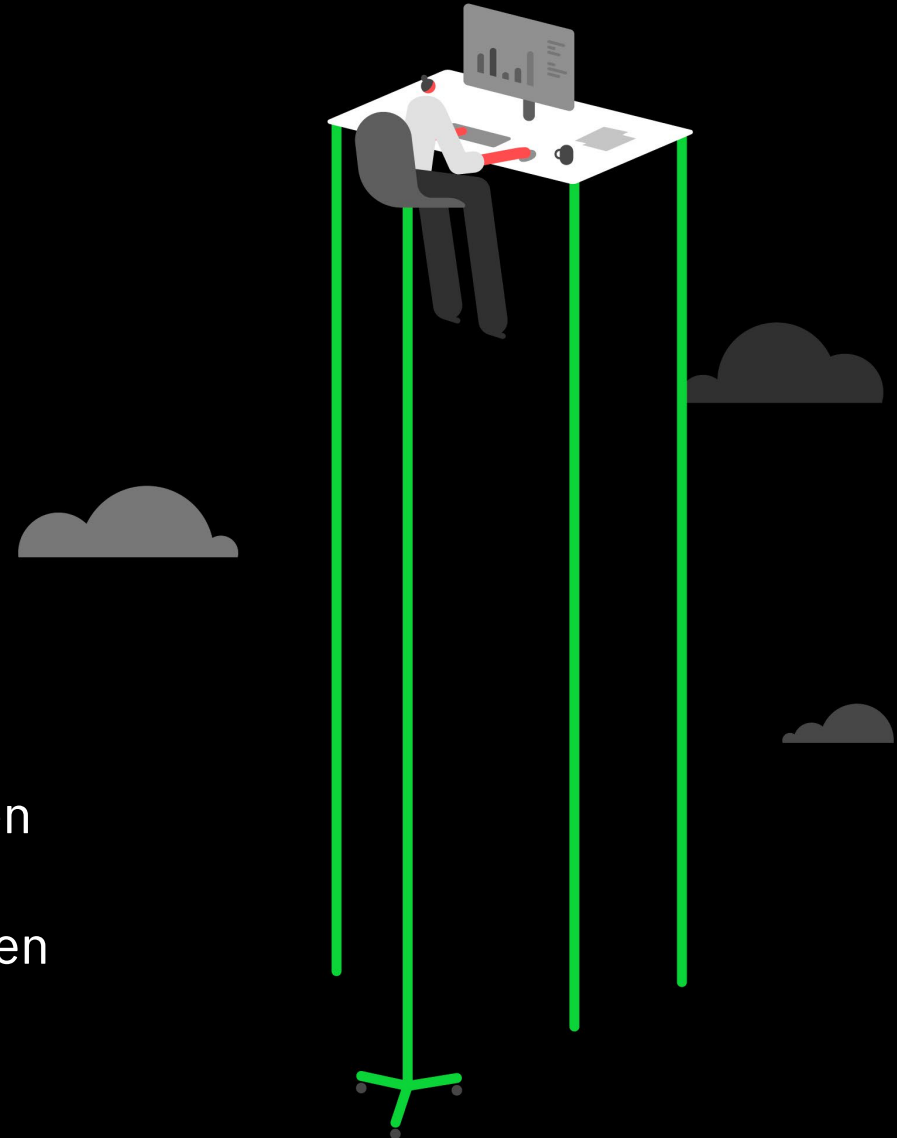
Sage



Warum ist SDMO anders?

SDMO ist eine cloud-native Lösung:

- Produktivität zu jeder Zeit, an jedem Ort
- Erstklassige Infrastruktur & neueste Technologie
- Schnelle Bereitstellung
- Flexibel skalierbar, die Lösung wächst mit
- Automatische Updates ohne manuellen Aufwand und Kosten
- Moderne, offene API's für schnelle und flexible Integrationen



Warum ist SDMO anders?

Zentrale Operations Plattform:

- Umfangreiche Distributions- und Fertigungsfunktionen
- Echtzeit-Informationen und Transparenz über alle Aktivitäten in Einkauf, Lager, Fertigung und Verkauf
- Multi-Country
- Multi-Entity
- Multi-Language
- Multi-Currency

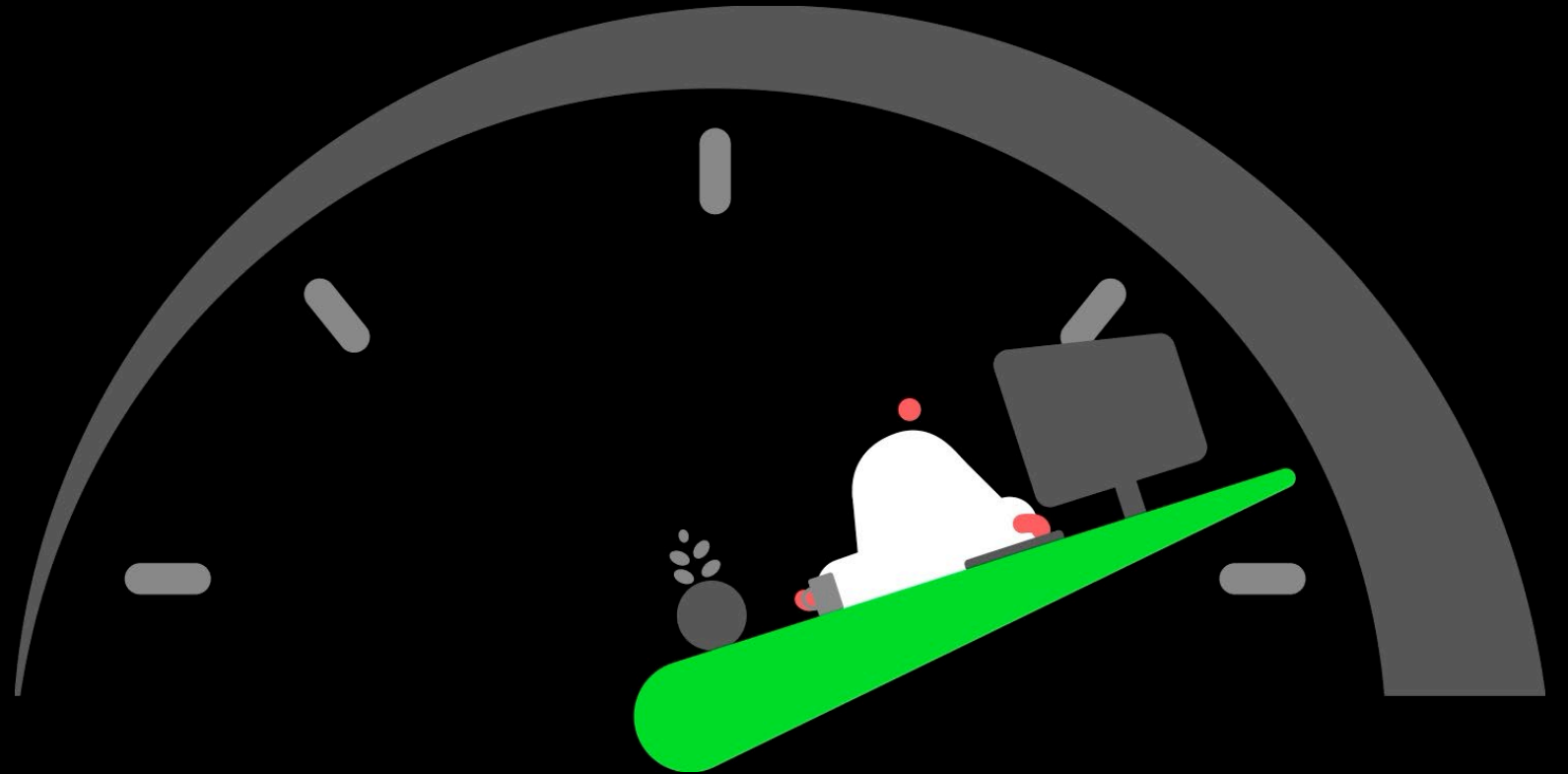
The screenshot displays the Sage Distribution and Manufacturing Operations dashboard. The main header shows 'Sage | Distribution and Manufacturing Operations' and 'Dashboard Fertigung | Dashboard Verkauf | Erstellen'. The dashboard is divided into several sections:

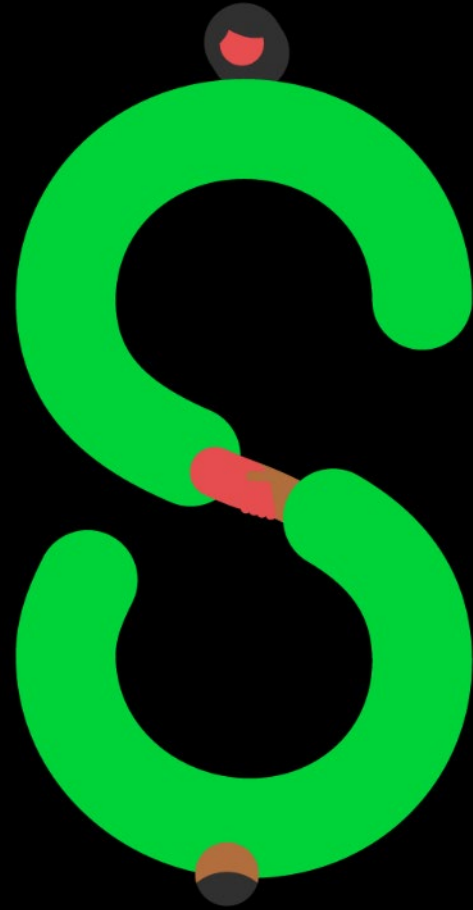
- Dashboard Verkauf:** A top row of four summary cards: '€ 10032.78 Verkauf YTD', '€ 0 Verkauf MTD', '3 Neue Kunden', and '€ -515 Monatliche Umsatzentwicklung'.
- Verkaufsprozess:** A vertical flowchart with seven steps: Kunde, Verkaufsauftrag, Warenausgang, Verkaufsrechnung, Verkaufsretourenanforderung, Verkaufsretoureneingang, and Verkaufsgutschrift.
- Zu liefernde Aufträge (13):** A list of orders with columns for order number, amount, date, and status. Orders are marked as 'In Bearbeitung' (green) or 'Ausstehend' (orange).
- Zu fakturierende Sendungen (2):** A list of shipments with columns for shipment number, amount, date, and status. Shipments are marked as 'Versendet' (orange).

Live Demo

Kurzer Überblick über die
Handels- und
Fertigungsfunktionalitäten
in SDMO

Sage





Vielen Dank!



© 2023 The Sage Group plc or its licensors. All rights reserved. Sage, Sage logos, and Sage product and service names mentioned herein are the trademarks of Sage Global Services Limited or its licensors. All other trademarks are the property of their respective owners.