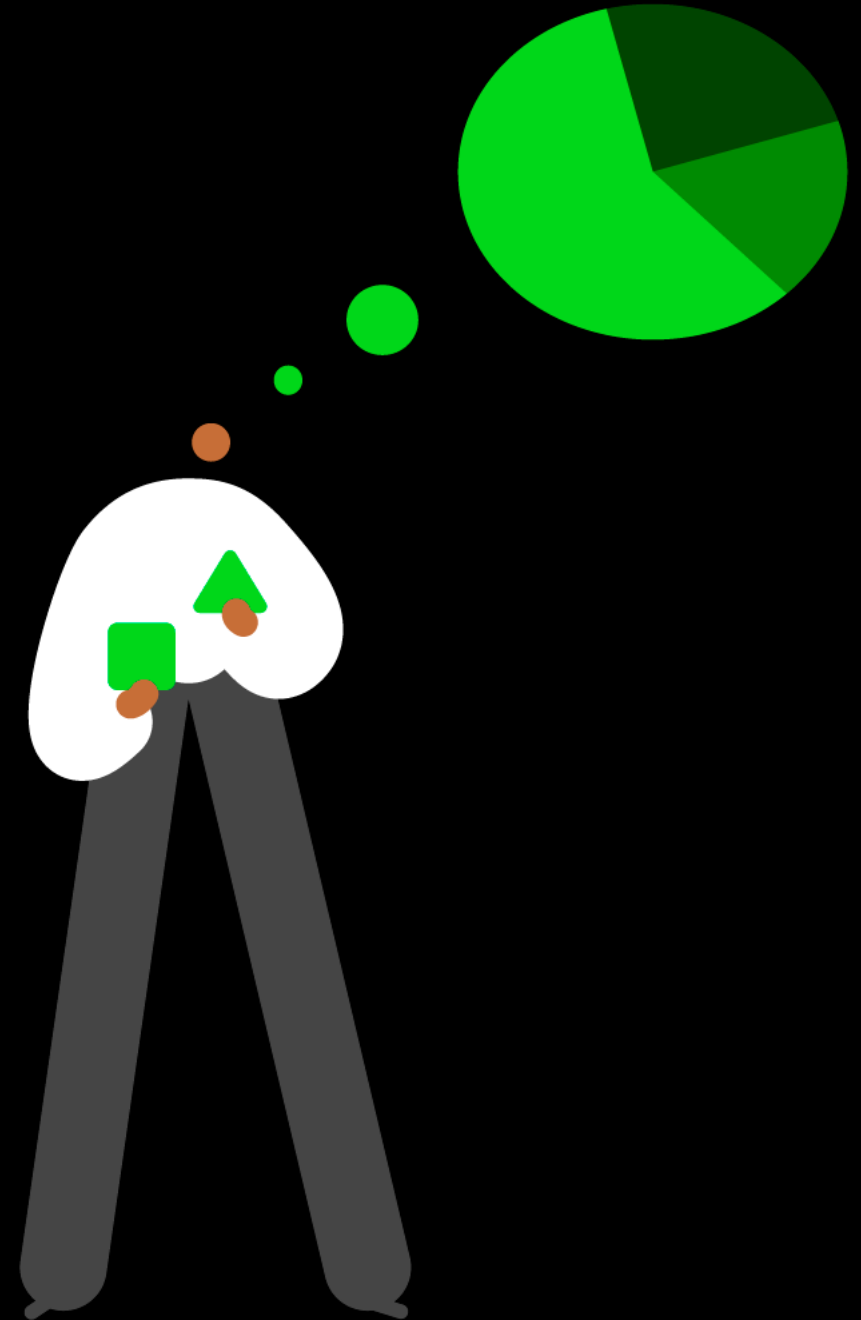


KI – von Hype zu praktischer Nutzung

Wo KI (wirklich)
unterstützen kann

Oliver Rozic
VP Product Management

Sage



1.

KI Hype & Nutzung.



KI Hype.

„KI soll Beethovens Unvollendete vollenden“

**„Jetzt soll die KI schon
unsere Kinder unterrichten“**

„Ersetzt KI den Menschen?“

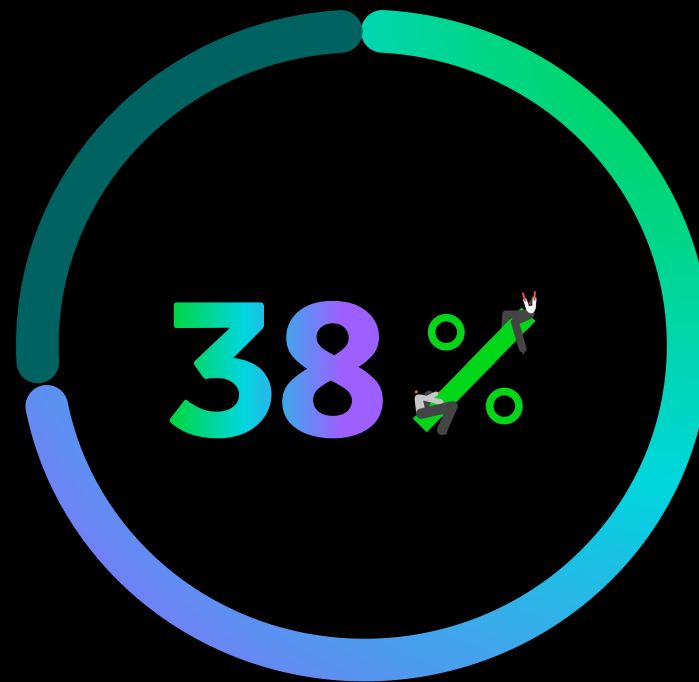
„KI, die neue Weltmacht“



KI private Nutzung.



Ich kenne generative KI und habe sie schon **schon min. einmal** genutzt



Ich kenne generative KI, habe sie aber noch **noch nicht** genutzt

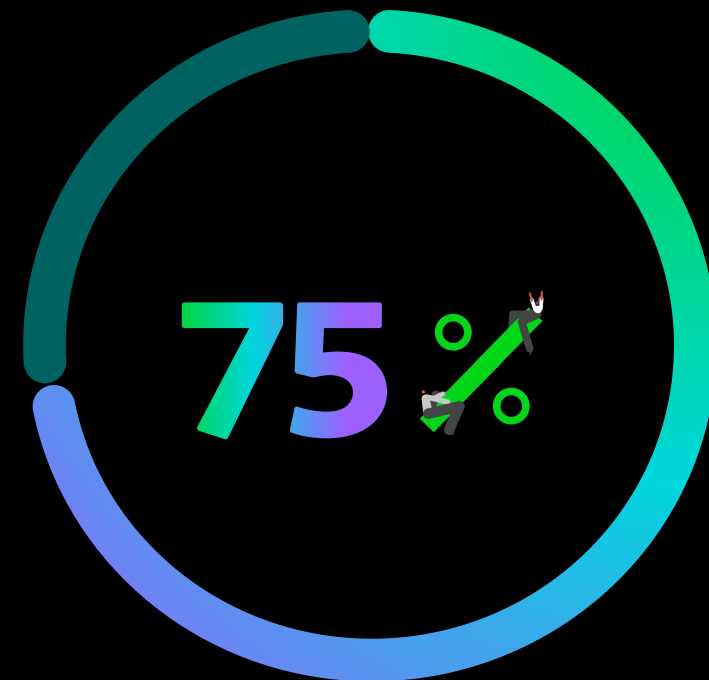


Ich kenne generative KI **nicht**

KI berufliche Nutzung.



Ja, ich nutze KI beruflich



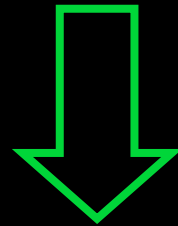
Nein, ich nutze KI nicht beruflich

KI Hauptgründe für Nichtnutzung.

Unsicherheit/
Unerfahrenheit

Mangel an
Relevanz und
Use Cases

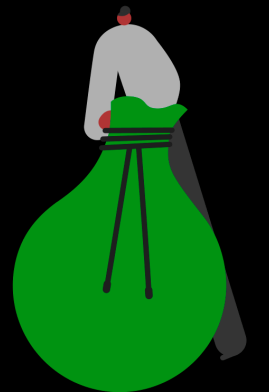
Mangel an
Wissen



Die Vernetzung von KI mit Unternehmensdaten ist für den Erfolg entscheidend!

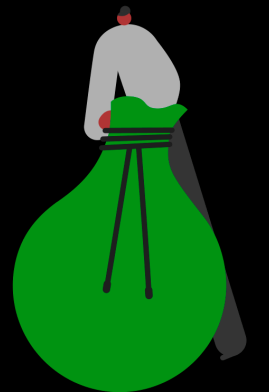
2.

KI in der Praxis.



3.

KI Take Aways.



KI Anwendungsfälle für ERP

Wo KI bei ERP (wirklich) unterstützen kann



Automatisierung von Rechnungseingängen



Anomalieerkennung



Aufgabenmanagement



Smart Search - Ersatz für Handbücher / Wissensdatenbanken



Real-Time Monats-/Quartalsabschluß



Unternehmensanalyse (GuV- und Bilanzauswertung)

KI Anwendungsfälle für HR

Wo KI bei HR (wirklich) unterstützen kann



Generierung von Dokumenten



Fragen von Bewerbern beantworten



Vorqualifizierung von Bewerbern



Mitarbeiter Onboarding



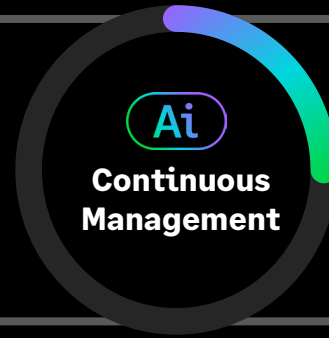
Erstellung von Präsentationen & Schulungsunterlagen



Vereinfachung von HR-Prozessen

KI Benefits.

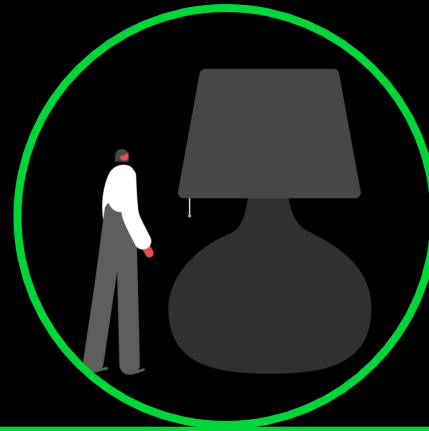
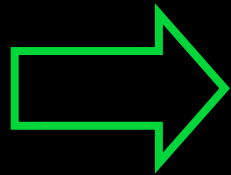
**Prozess-
automatisierung.**



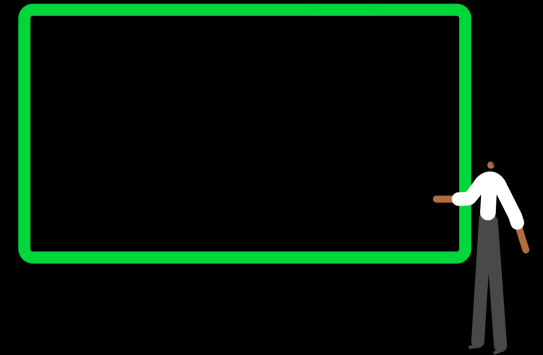
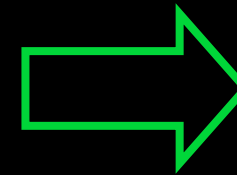
Zeitersparnis.



Aufgabenmanagement



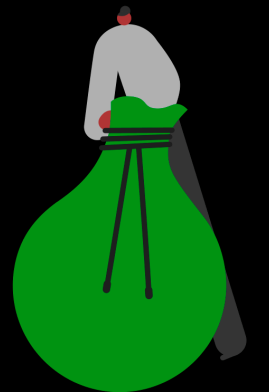
Entscheidungsfindung



Effizienzsteigerung

4.

KI Future Vision.



KI wird das Arbeiten mit Software revolutionieren.

The screenshot displays the Sage HR Personalabrechnung - Enterprise - 2025.2.0 (Testdaten) software interface. The main window title is "Sage HR Personalabrechnung - Enterprise - 2025.2.0 (Testdaten)". The interface is divided into several sections:

- Top Bar:** Contains navigation tabs (DATEI, DATENSTAMM, LOHNBERECHNUNG, MELDUNGEN, JAHRESABSCHLUSS, AUSWERTUNG, DPA CLOUD, EXTRAS) and a user profile dropdown for "Amelung, Katrin".
- Home Bar:** Includes icons for Cockpit, News, Mandanten, Arbeitnehmer, Lohnarten, Plus, Organisation, Sage HR öffnen, Sage HR Einstellungen, Import, Export, Vorgaben, Tabellen, and Datenstammdruck.
- Schnellstart (Left Sidebar):** Lists actions like "Filter öffnen" and standard tasks such as "Abrechnungsassistent", "Prüfauf", "Bruttoentgeltfindung", "Beitragsbuch", "Nettolohnermittlung", "Fibujournal", "Sammeldruck", "Zahlungsverkehr", "Monatsübernahme", and "Infocenter".
- Main Content Area:** Shows the "Organisationsstruktur" configuration for "Mandant: 1" and "Dienstleistungsunternehmen 2/2023". It features three tabs: "Organisationsaufbau", "Organisatorische Einordnung", and "Konfiguration".
 - Organisationsaufbau:** A tree view showing the hierarchy: Planungsstruktur > MD1 Dienstleistungsunternehmen > Abt-001.00 Geschäftsführung > Abt-001.01 Verwaltung > Abt-001.01.03 Buchhaltung > Abt-001.01.01 Eventmanagement > Abt-001.01.02 Personal > Abt-001.02 Service > Abt-001.03 Produktentwicklung. Other units include MD2 Stadtverwaltung Hessen, MD3 Metallwarenfabrik Meier, and MD4 Pflegezentrum Unstruttal (beendet).
 - Organisatorische Einordnung:** Fields for "Struktur: Planungsstruktur", "Gültigkeit: 01.01.2019 - unbegrenzt", "Einheit-Nr.: 00", "Einheit-Name: Ärztlicher Dienst", and "gültig ab: 01.01.2000".
 - Konfiguration:** Fields for "Stamminformationen zur Einheit" (Nummer: 00, Status: Aktiv, Bezeichnung: Ärztlicher Dienst, gültig ab: 01.01.2000, bis: 17), "Struktur - Übergeordnete Einheit", "Leitungsfunktion der Einheit" (Darstellung: Arbeitnehmer), and "gültig ab: Mandant: 4 Pflegezentrum Unstruttal (beendet) durch: ". A "Bemerkung/Hinweis..." button is also present.
- Bottom Section:** "nicht der Struktur eingeordnete Einheiten" includes "Dienststart" (00 Ärztlicher Dienst, 01 Pflegedienst, 02 Medizinisch Technischer Dienst, 04 Klinisches Hauspersonal, 05 Wirtschafts- und Versorgungsdienst), "Kostenträger", "Kostenstelle", "Funktionsbereich", and "<ohne Kategorie>".

- Bottom Bar:** Navigation arrows and a status indicator "1 von 1 Leitungsmitgliedern".

KI wird das Arbeiten mit Software revolutionieren.

Wednesday 5th February

Good morning, Simon!

Ask Sage Copilot anything...
e.g 'what money do i owe?' Search

Jobs to do

As you lead up to important milestones we'll keep you updated

25% of 100%

Copilot

Insights

Es gibt **14** überfällige Rechnungen. Ihr ausstehender Gesamtwert beträgt **24.563,63 €**.

[Überfällige Verkaufsrechnungen](#)

In den nächsten **7** Tagen sind **1** Rechnungen mit einem Gesamtwert von **104,01 €** zu bezahlen.

[In den nächsten 7 Tagen fällig](#)

6 Einkaufsrechnungen sind überfällig. Der Gesamtwert, den Sie insgesamt **3** schulden, beträgt **1.536,57 €**.

Copilot

[Zu Insights gehen](#)

In den nächsten 7 Tagen fällige Rechnungen

In den nächsten **7** Tagen sind **1** Rechnung mit einem Gesamtwert von **104,01 €** zu bezahlen.

Rechnung	Kunde	Betrag
RG 2025-0006 10/03/25	Bijou SA	104,01 €

[1 Erinnerung senden](#)



Know more & meet us.

www.sage.com